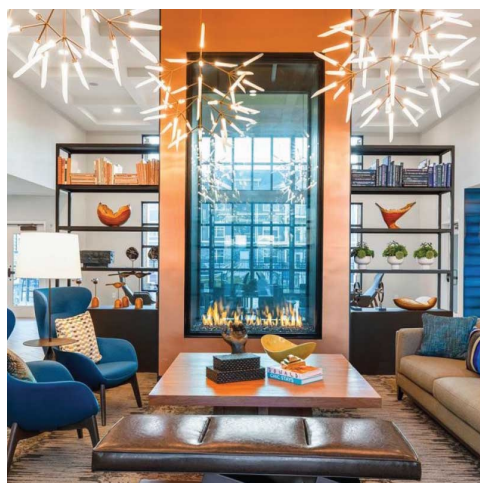


**TEM-CO**

Chimeneas de gas

<https://chimeneasdegas.eu>



Add To Cart

## Chimenea de gas ROMA a 2 caras opuestas cristal alto



0,00€

SERIE LUJO A  
2 CARAS  
OPUESTAS

**Tipo de Gas:**

Gas  
Natural

Gas  
Propano

**Tipo de encendido:**

Manual

Automático

**Tipo-de-complemento**

70

58

71

59

60

Chimenea de Gas con tecnología estanca, a 2 caras opuestas de 100 cm. de anchura. Potencia Máxima de hasta 13 KW. Dos Cristales panorámicos frontales en templado extraclaro de 100 cm. de ancho x 200 cm de alto. Salidas de humos superior coaxial 130-200 mm. de diámetro. Funcionamiento a Gas Natural o Propano. Válvula de gas con dispositivo de seguridad. Disponible con dos tipos de encendidos: MANUAL o AUTOMÁTICO.

**Complemento: Roca Volcánica**

[visody\_viewer id="7582"]

**Complemento: Roca Volcánica y Troncos cerámicos**

[visody\_viewer id="7584"]

**Complemento: Piedras Blancas y Troncos cerámicos**

[visody\_viewer id="7586"]

**Complemento: Piedras Blancas**

[visody\_viewer id="7588"]

Un fuego natural con solo presionar un botón

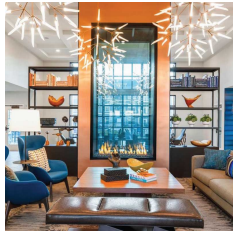
# TEM-CO

Chimeneas de gas

<https://chimeneasdegas.eu>

---

## Products Image



## Product Description

Un fuego natural con solo presionar un botón

2/3

## Chimenea de gas ROMA a 2 caras opuestas cristal alto

Tipo: Estanca a 2 caras opuestas

Tamaño: 106x240x34 CM

Cristal: 2 frontales 100x200 CM

Potencia: 13 KW

Humos: Coaxial 130/200 MM

¡Dos habitaciones... un fuego! La serie de lujo de chimeneas a 2 caras están creadas para impresionar. Ya no tiene que preocuparse por cuál es el mejor lado. Ambos lucirán al máximo y con el cristal de 200 cm de altura podrá ver a través incluso. Una apuesta segura para calentar dos habitaciones con un estilo insuperable.

### Características

Chimenea de Gas con tecnología estanca, a 2 caras opuestas de 100 cm de anchura. Potencia Máxima de hasta 13 KW. Dos Cristales Panorámicos frontales en templado extraclaro de 100 cm de ancho x 200 cm de alto. Salidas de humos superior, coaxial 130-200 mm de diámetro.

Funcionamiento a Gas Natural o Propano. Válvula de gas con dispositivo de seguridad. Disponible con dos tipos de encendidos, ENCENDIDO MANUAL: presionando manualmente un piezoeléctrico; ENCENDIDO AUTOMÁTICO CON MANDO A DISTANCIA: controla mediante la centralita en la chimenea y un mando a distancia su chimenea, con función ON/OFF para el encendido y apagado, función FLAMA+ / FLAMA - para aumentar y disminuir la altura de la flama; anexa funciones de climatizador y temporizador y salida para conexión a sistemas domóticos. Quemador cerámico TEMCO-FLAME con garantía de por vida. Incluye de serie: 1) Fuego 3D: Quemador cerámico para que disfrute del patrón de llamas más perfectas y naturales que se puede lograr y con una profundidad que ningún otro quemador lineal puede lograr. Presenta 5 focos principales de fuego. 2) Cristal templado extraclaro, DIAMANT (el más transparente del mercado), en 6mm de espesor. 3) Recubrimiento anticorrosivo con resistencia hasta 800 grados. 4) Construido en acero de 1,5mm, íntegramente soldado, para asegurar estanqueidad y años de durabilidad. 5) Inyector con sistema de optimización de flama para mejorar el patrón bajo cualquier condición de recorridos de humos y aporte de oxígeno. Incluye doble inyector y doble venturi para lograr un fuego más natural y uniforme. 5) Precámara de inyección de gas para funcionamiento más silencioso. OPCIONES DECORATIVOS: troncos cerámicos, piedras blancas, piedras de colores, cristales o roca volcánica. EFECTO TRONCOS: Dos opciones, RÚSTICOS (9 unidades) o REDONDOS (12 unidades), de troncos cerámicos, perfectamente labrados, lana cerámica que arden a modo de ascuas y dos opciones de complemento, roca volcánica pequeña a modo de restos de troncos quemados o piedras blancas para acentuar un aspecto más moderno de su chimenea. EFECTO PIEDRAS: Mármol blanco tipo canto rodado para lograr una apariencia ultra contemporánea de su vivienda. EFECTO ROCA VOLCÁNICA: Roca volcánica para acentuar el aspecto

Un fuego natural con solo presionar un botón